



DocuSnap X - Discovery Service

Installation und Konfiguration

TITEL	DocuSnap X - Discovery Service
AUTOR	DocuSnap Consulting
DATUM	18.12.2018
VERSION	1.3 gültig ab 26.09.2018

Die Weitergabe, sowie Vervielfältigung dieser Unterlage, auch von Teilen, Verwertung und Mitteilung ihres Inhaltes ist nicht gestattet, soweit nicht ausdrücklich durch die itelio GmbH zugestanden. Zuwiderhandlung verpflichtet zu Schadenersatz. Alle Rechte vorbehalten.

This document contains proprietary information and may not be reproduced in any form or parts whatsoever, nor may be used by or its contents divulged to third parties without written permission of itelio GmbH. All rights reserved.

INHALTSVERZEICHNIS

1.	DocuSnap X Discovery Service	4
1.1	Verbindung	4
1.2	Datentransport	4
2.	Voraussetzungen für einen DocuSnap Discovery Service	5
2.1	Systemvoraussetzungen	5
2.2	Überprüfen der Voraussetzungen	5
3.	Vorbereiten des DocuSnap Discovery Services	7
3.1	Konfigurieren des DocuSnap Discovery Services	8
3.2	Erzeugen des Installationspakets	10
3.3	Anlegen des DocuSnap Discovery Services per CSV Datei	11
4.	Installieren und Konfigurieren des DocuSnap Discovery Services	13
4.1	Installieren	13
4.2	Konfigurieren der Verbindung	15
4.3	DocuSnap Discovery Services Updates	17
4.4	Unbeaufsichtigtes Installieren eines DocuSnap Discovery Service	18
5.	DocuSnap Discovery Service CLI	19

1. Docusnap X Discovery Service

Bis einschließlich zur Docusnap Version 6.3 konnte eine dezentrale Inventarisierung nur mittels einer zusätzlichen, vollständigen Installation und einem zeitaufwändigen Datenbankexport und -import realisiert werden. Der Docusnap Discovery Service ist ein neuer Bestandteil von Docusnap und ermöglicht, Inventarisierungsvorgänge an einem dezentralen Standort automatisiert durchzuführen und die Ergebnisse an einen zentralen Docusnap Server zu übermitteln.

Nach erfolgreicher Herstellung einer Verbindung des Docusnap Discovery Service zum zentralen Docusnap Server können Inventarisierungsaufträge von der Zentrale aus verwaltet und in Auftrag geben werden.

1.1 Verbindung

Die Verbindung von den Docusnap Discovery Services zum zentralen Docusnap Server erfolgt über das http oder https Protokoll. Durch die Verwendung dieser Standardprotokolle ist es am dezentralen Standort nicht notwendig, spezielle Firewall Konfigurationen vornehmen zu müssen (Outbound). Daten und Informationen werden in verschlüsselter Form übertragen.

1.2 Datentransport

Der Transport der Daten und Informationen erfolgt ebenso über das http oder https Protokoll. Die Ergebnisse der einzelnen Aufträge werden auf dem Rechner, welcher den Docusnap Discovery Service ausführt, zwischengespeichert und, sobald eine Verbindung besteht, an den zentralen Docusnap Server weitergeleitet.

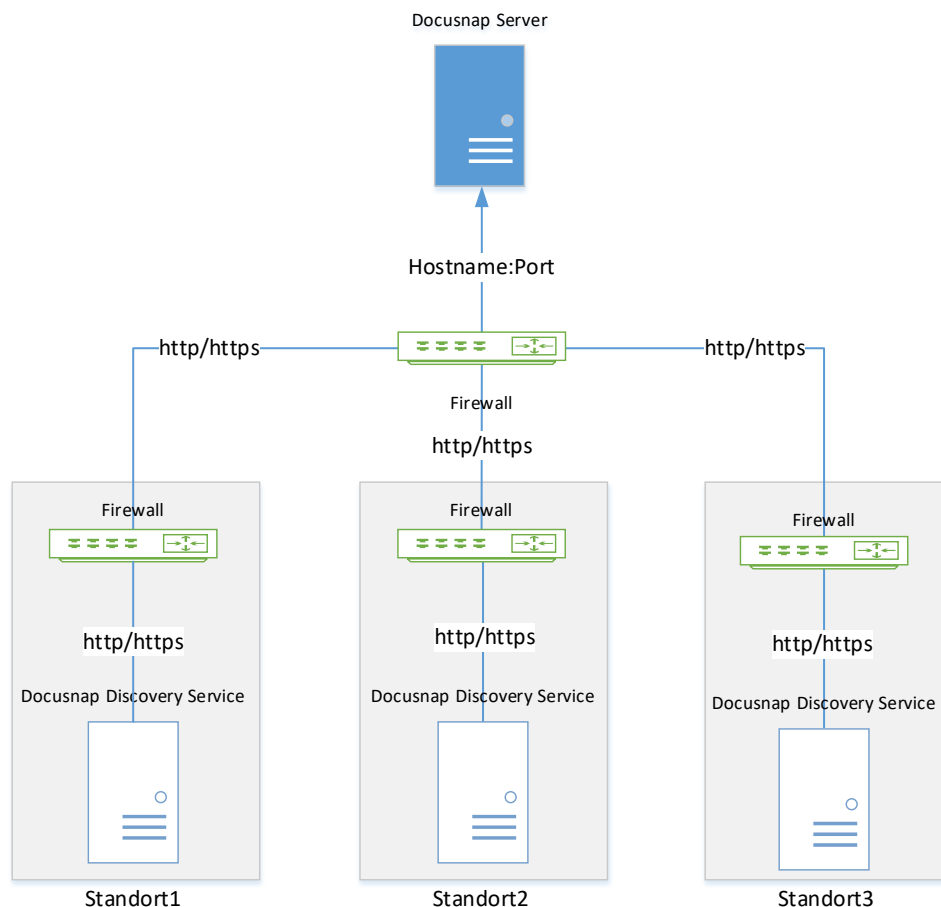


Abbildung 1 - Docusnap Discovery Services - Übersicht Funktionsweise

2. Voraussetzungen für einen DocuSnap Discovery Service

Die Verwendung der DocuSnap Discovery Services setzt am zentralen Standort einen konfigurierten und gestarteten DocuSnap Server für die jeweilige DocuSnap Datenbank voraus. Am zu inventarisierenden Standort wird auf einem beliebigen Rechner der DocuSnap Discovery Service installiert.

2.1 Systemvoraussetzungen

- Microsoft Windows 7 SP1 oder Windows Server 2008 R2 SP1 oder höher
- Mind. 2 GB RAM empfohlen
- Mind. 2 CPU-Kerne empfohlen
- .NET Framework 4.6.1 oder höher

2.2 Überprüfen der Voraussetzungen

Für die erfolgreiche Konfiguration der DocuSnap Discovery Services muss die Konfiguration des DocuSnap Servers überprüft werden.

1. Die Konfiguration des DocuSnap Servers muss erfolgreich abgeschlossen sein. Wichtig dabei ist die Aktivierung der DocuSnap Server API. Diese kann über den Konfigurationsassistenten durchgeführt werden (Abbildung 2). Die korrekte Einrichtung kann in den Einstellungen überprüft werden (Abbildung 3).

Ein entsprechendes HowTo ist in unserer [HowTo-Sektion](#) zu finden - *DocuSnap X - Installation und Konfiguration*

2. Der DocuSnap Server Dienst muss gestartet und im Netzwerk verfügbar sein.
3. Bei Inventarisierungen mittels DocuSnap Discovery Services muss sichergestellt werden, dass Anfragen von der zentralen Firewall an den entsprechenden DocuSnap Server weitergeleitet werden.

Externer Hostname und Port: darüber wird die DocuSnap Server API innerhalb der Organisation angesprochen. Dieser Name dient sowohl zur Herstellung einer Verbindung mit den Discovery Services als auch zur Herstellung einer Verbindung mit dem Web-Client.

Das Authentifizierungsschema betrifft lediglich die Authentifizierungsmöglichkeiten mit einem Internet Browser.

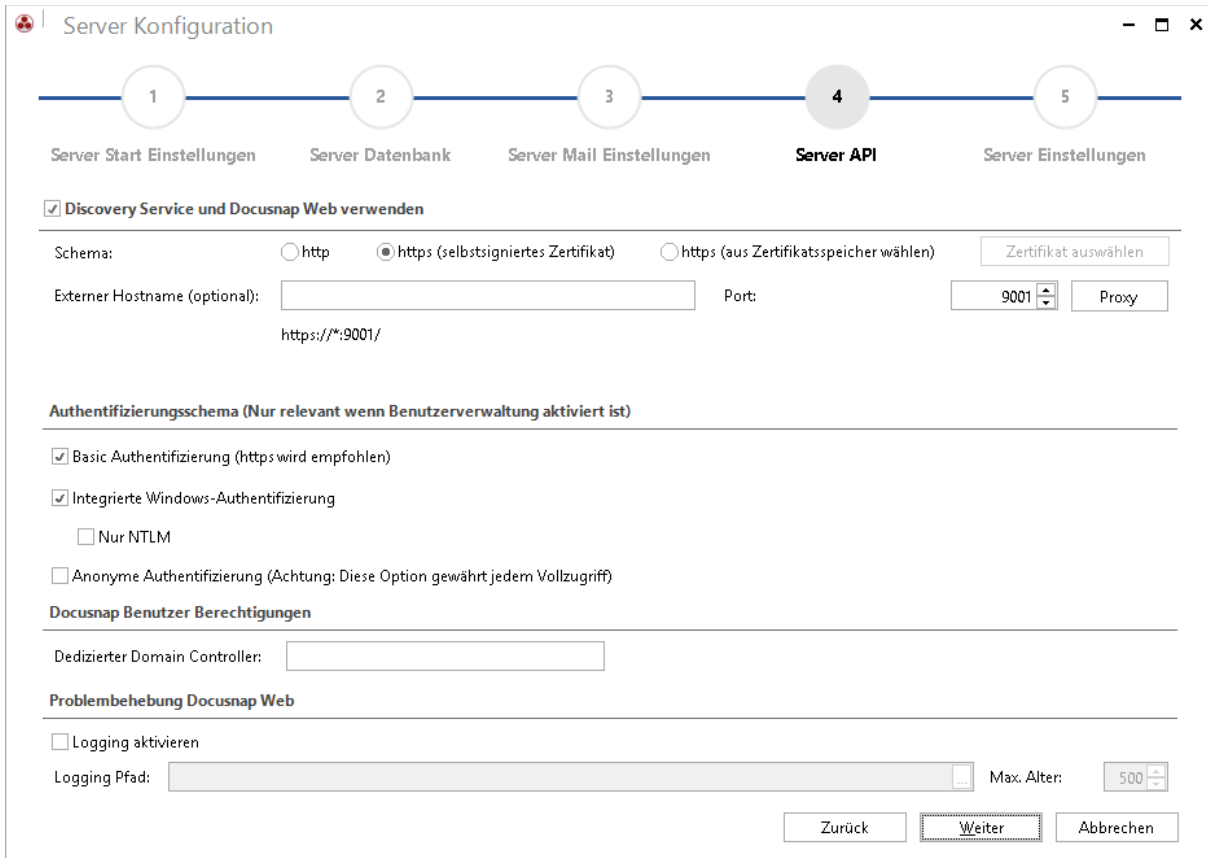


Abbildung 2 - Docusnap Discovery Services Voraussetzungen - Docusnap Server Konfiguration

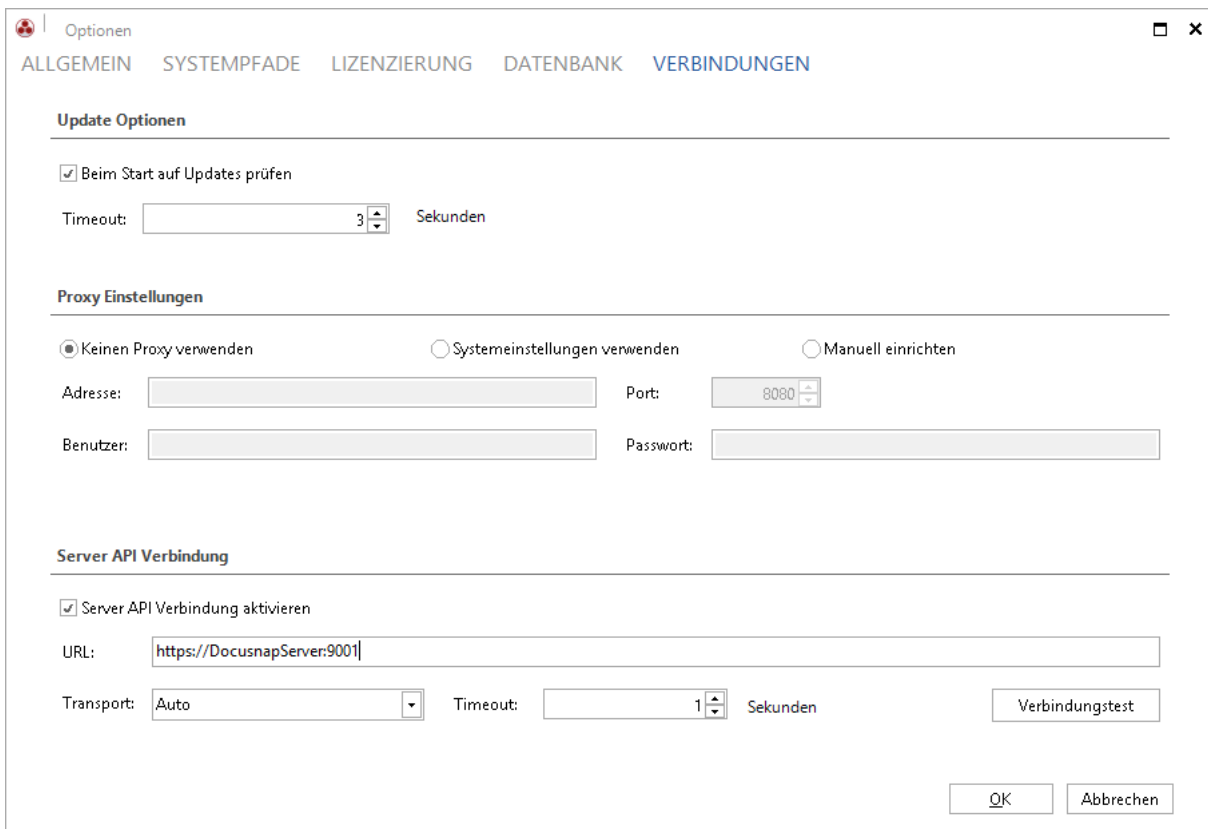


Abbildung 3 - Docusnap Discovery Services Voraussetzungen - Server-API überprüfen

3. Vorbereiten des Docusnap Discovery Services

Ein Docusnap Discovery Service wird in Docusnap an einen Mandanten gekoppelt (Pairing). Dies ist notwendig, damit die inventarisierten Daten dem entsprechenden Mandanten zugeordnet werden können. Im Rahmen des Pairing-Prozesses wird ebenso eine eigene Verschlüsselung für den Datenaustausch festgelegt.

Die Konfiguration des Docusnap Discovery Services wird über den Docusnap Client gestartet.

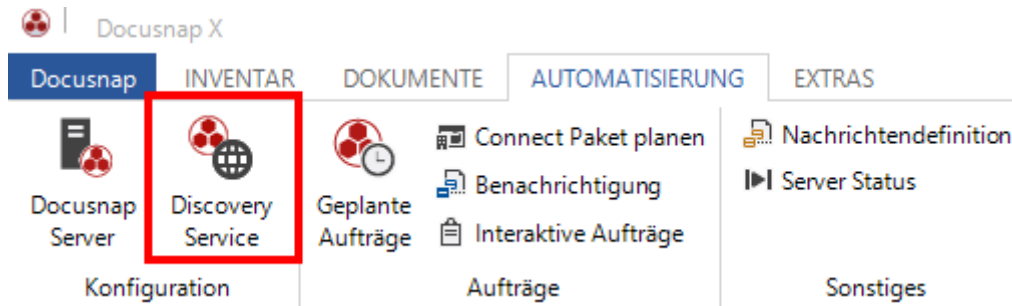


Abbildung 4 - Docusnap Discovery Service konfigurieren

3.1 Konfigurieren des DocuSnap Discovery Services

Erstellen Sie dann einen neuen Service über den Button *Neu*. Geben Sie einen Namen für den DocuSnap Discovery Service an und wählen den gewünschten Mandanten, sowie Standort aus, mit dem der Discovery Service gepaired werden soll.

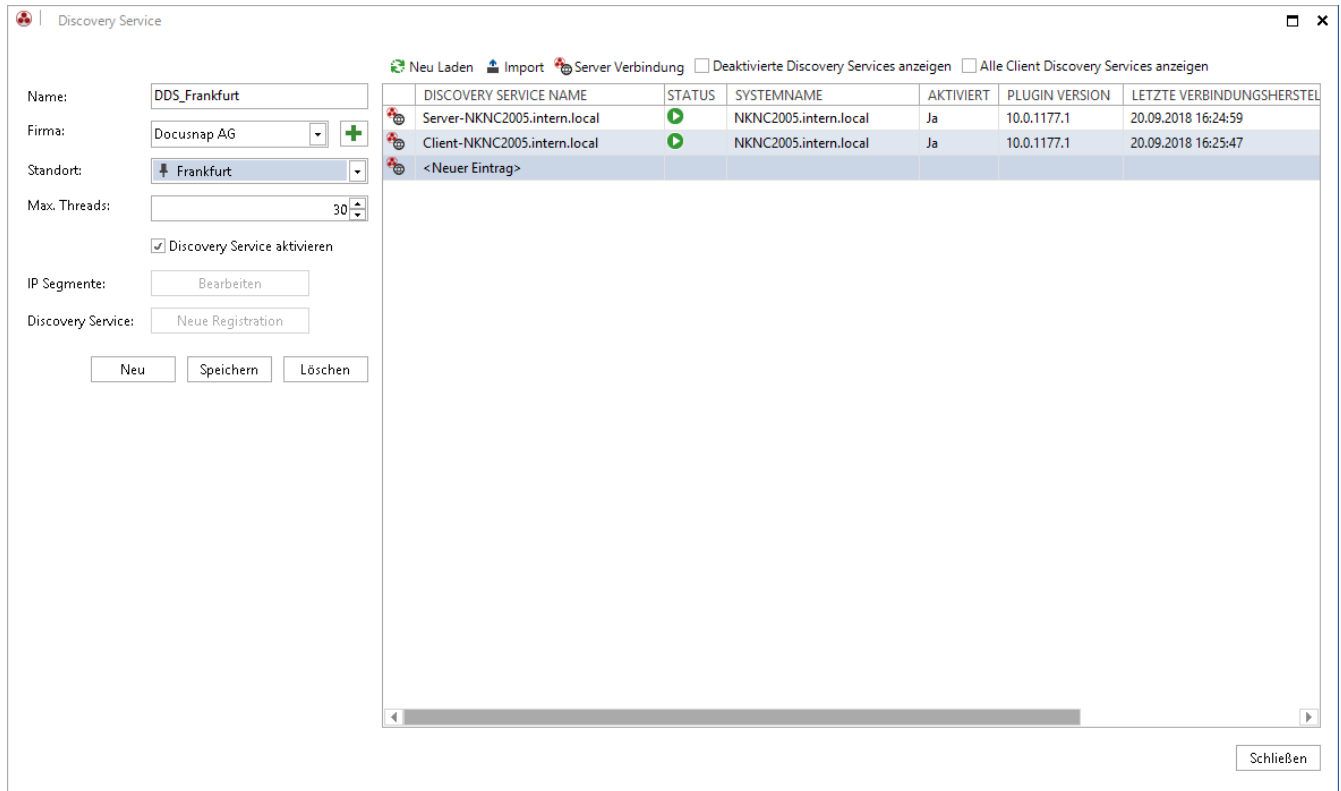


Abbildung 5 - DocuSnap Discovery Service konfigurieren - neuen Discovery Service erstellen

Beim Speichern des neuen DocuSnap Discovery Services öffnet sich ein Dialog, mit welchem ein vollständiges Installationspaket als zip-Datei erzeugt werden kann. Mit dieser zip-Datei wird anschließend die Installation auf einem Rechner am zu inventarisierenden Standort durchgeführt. Weitere Informationen werden in [Kapitel 3.2](#) beschrieben.

WICHTIG!

Im Nachgang muss das IP-Segment für den jeweiligen Discovery Service eingetragen werden. Dieser Dialog wird über den Button *IP Segmente - Bearbeiten* erreicht.

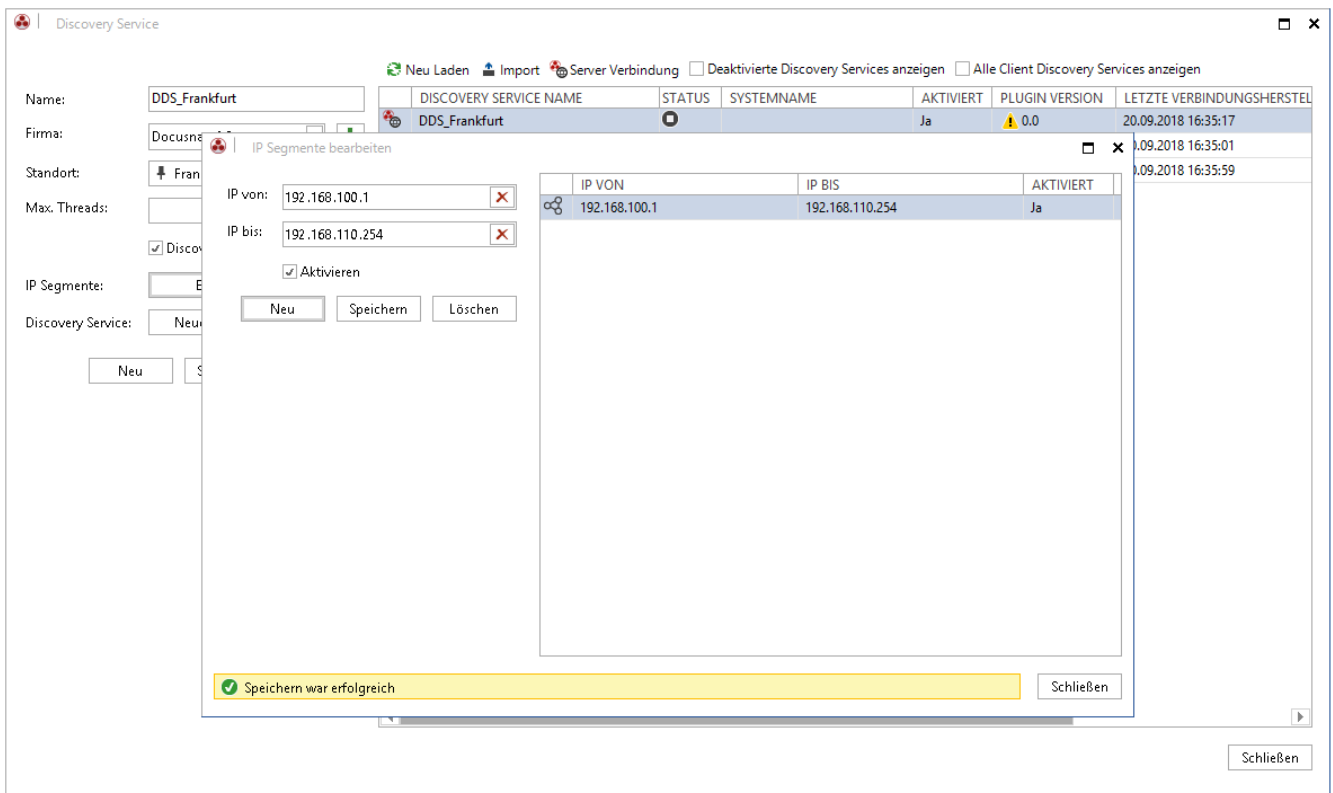


Abbildung 6 - DocuSnap Discovery Service konfigurieren - IP Segment hinzufügen

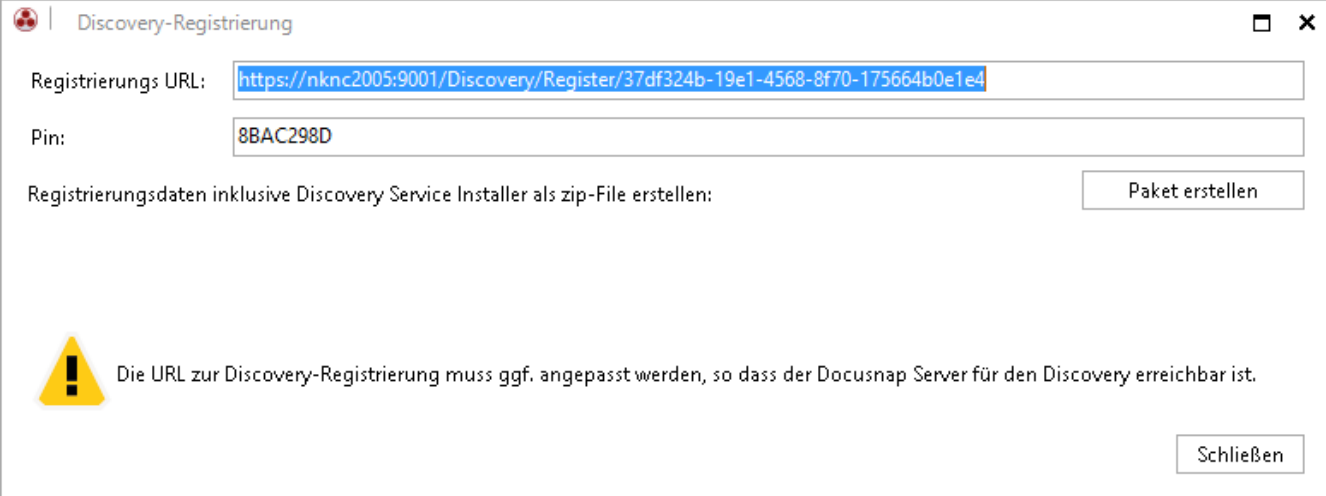
3.2 Erzeugen des Installationspakets

Registrierungs URL

Wichtig: Sollte der DocuSnap Discovery Service an einem dezentralen Standort installiert werden, muss die URL entsprechend angepasst werden. Dies kann auch nachträglich bei der Konfiguration des DocuSnap Discovery Services vorgenommen werden.

Packet erstellen

Mit einem Klick auf den Button *Paket erstellen* wird das DocuSnap Discovery Service Setup inkl. Pairing Daten in eine zip-Datei gespeichert.



Discovery-Registrierung

Registrierungs URL:

Pin:

Registrierungsdaten inklusive Discovery Service Installer als zip-File erstellen:


 Die URL zur Discovery-Registrierung muss ggf. angepasst werden, so dass der DocuSnap Server für den Discovery erreichbar ist.

Abbildung 7 - DocuSnap Discovery Service - Installationspaket erzeugen

3.3 Anlegen des DocuSnap Discovery Services per CSV Datei

In Kundenumgebungen mit sehr vielen dezentralen Netzwerken können Sie die Discovery Services über eine CSV Datei in DocuSnap anlegen.

Die CSV Datei muss nach dem folgenden Beispiel aufgebaut sein:

A	B	C	D
DISCOVERY SERVICE NAME	FIRMA	STANDORT	MAX THREAD
DDS_Munich		1	30
DDS_Frankfurt		2	30
DDS_NewYork		3	30

Abbildung 8 - CSV Datei zum Anlegen der Discovery Services

Um die fertige CSV Datei zu importieren navigieren Sie in DocuSnap auf den Reiter *Automatisierung – Discovery Service – Import* und wählen nun die CSV Datei aus. Die Schaltfläche *Import* lädt die Daten.

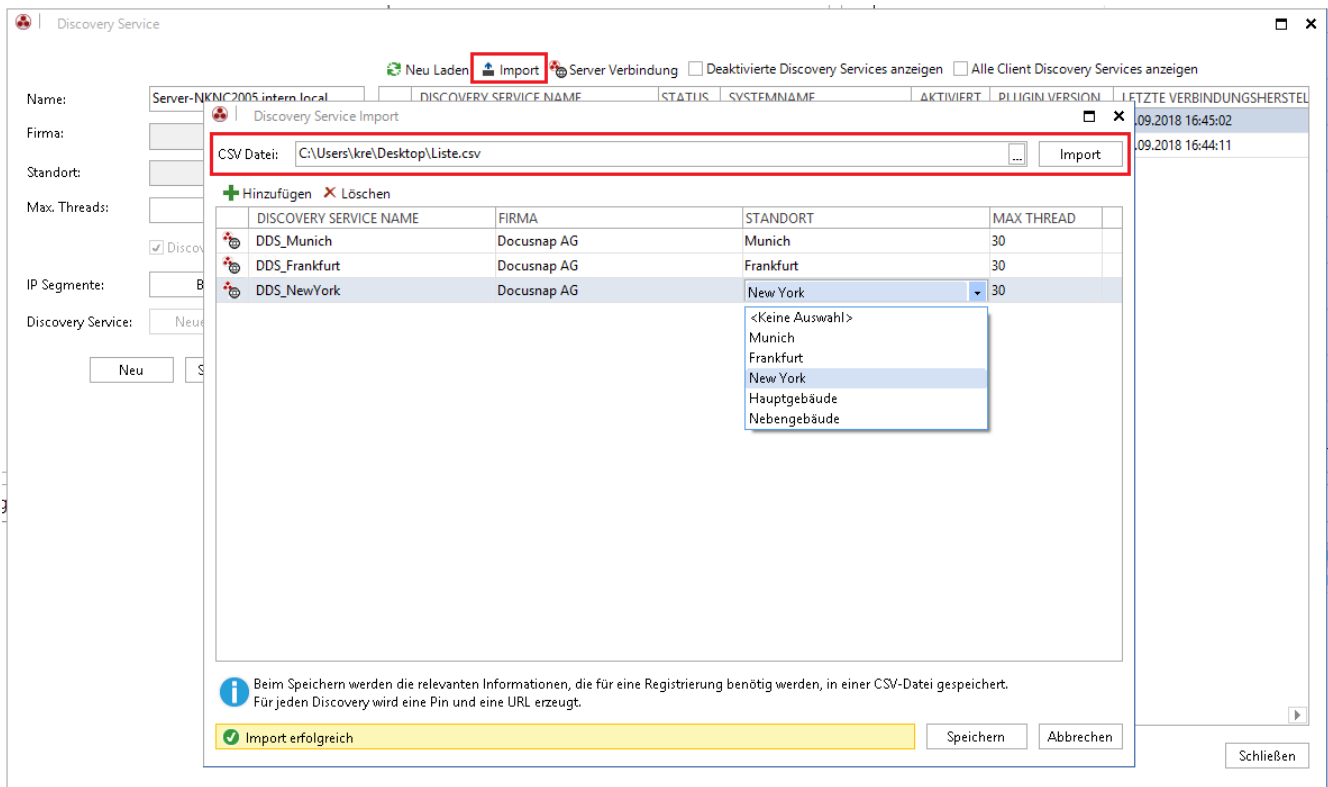


Abbildung 9 - Import der CSV Datei und Konfiguration der Discovery Services

Wenn Sie nun Speichern, werden die Discovery Services in Docusnap angelegt. Weiterhin wird eine CSV Datei erstellt, welche die Verbindungsdaten für die angelegten Discovery Services enthält. Diese Daten werden für die Registrierung der Discovery Services benötigt. Diese kann im Anschluss skriptbasiert durchgeführt werden. Siehe [Kapitel 5 - Docusnap Discovery Service CLI](#).

A	B	C
DDS_Munich	https://nknc2005:9001/Discovery/Register/1ac335c0-41aa-44bc-8c13-38dadb447a23	D0F1A78C
DDS_Frankfurt	https://nknc2005:9001/Discovery/Register/ba666bc6-13a7-4bfd-9584-4476b901fc0d	8C3856E4
DDS_NewYork	https://nknc2005:9001/Discovery/Register/caac8b55-2872-4694-a035-4e09497e0921	DE569BC4

Abbildung 10 - Registrierungsdaten der zuvor angelegten Discovery Services

4. Installieren und Konfigurieren des Docusnap Discovery Services

Um den Docusnap Discovery Service an einem entfernten Standort nutzen zu können, muss dieser Service auf einem System vor Ort installiert werden. Der Service überträgt die inventarisierten Daten zur zentralen Docusnap Installation.

4.1 Installieren

Das unter [Punkt 3.2](#) erzeugte Installationspaket beinhaltet zwei Dateien:

1. *DocusnapDiscoverySetup.exe*
2. *RegistrationData.xml*

Starten Sie die Installation des Discovery Services mit der Datei *DocusnapDiscoverySetup.exe*.

Lesen Sie bitte den Endbenutzerlizenzvertrag. Um mit der Installation fortfahren zu können, müssen Sie diesen bitte akzeptieren.

Unter Installationspfad geben Sie bitte den Pfad an, in dem Docusnap installiert werden soll.

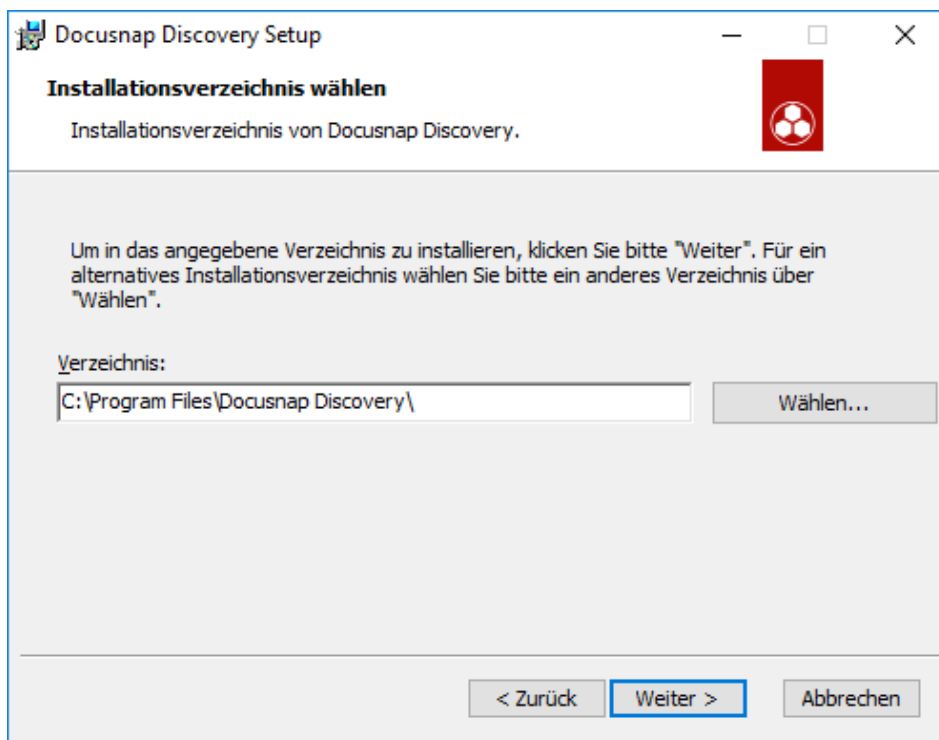


Abbildung 11 - Docusnap Discovery Service - Installation - Installationsverzeichnis wählen

Klicken Sie anschließend auf *Weiter*, um mit der Installation zu beginnen.

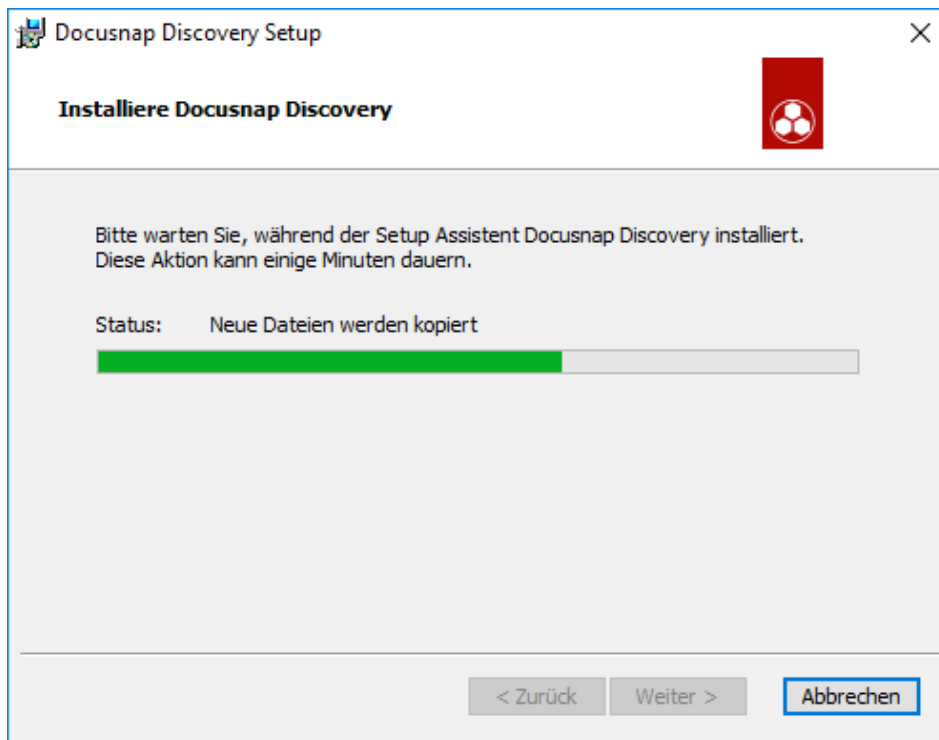


Abbildung 12 - Docusnap Discovery Service - Installation - Installationsfortschritt

4.2 Konfigurieren der Verbindung

Nach der Installation öffnet sich der DocuSnap Discovery Service Konfigurationsdialog. Anhand der im Installationspaket hinterlegten xml wird die Registrierungs-URL sowie die achtstellige PIN automatisch hinterlegt.

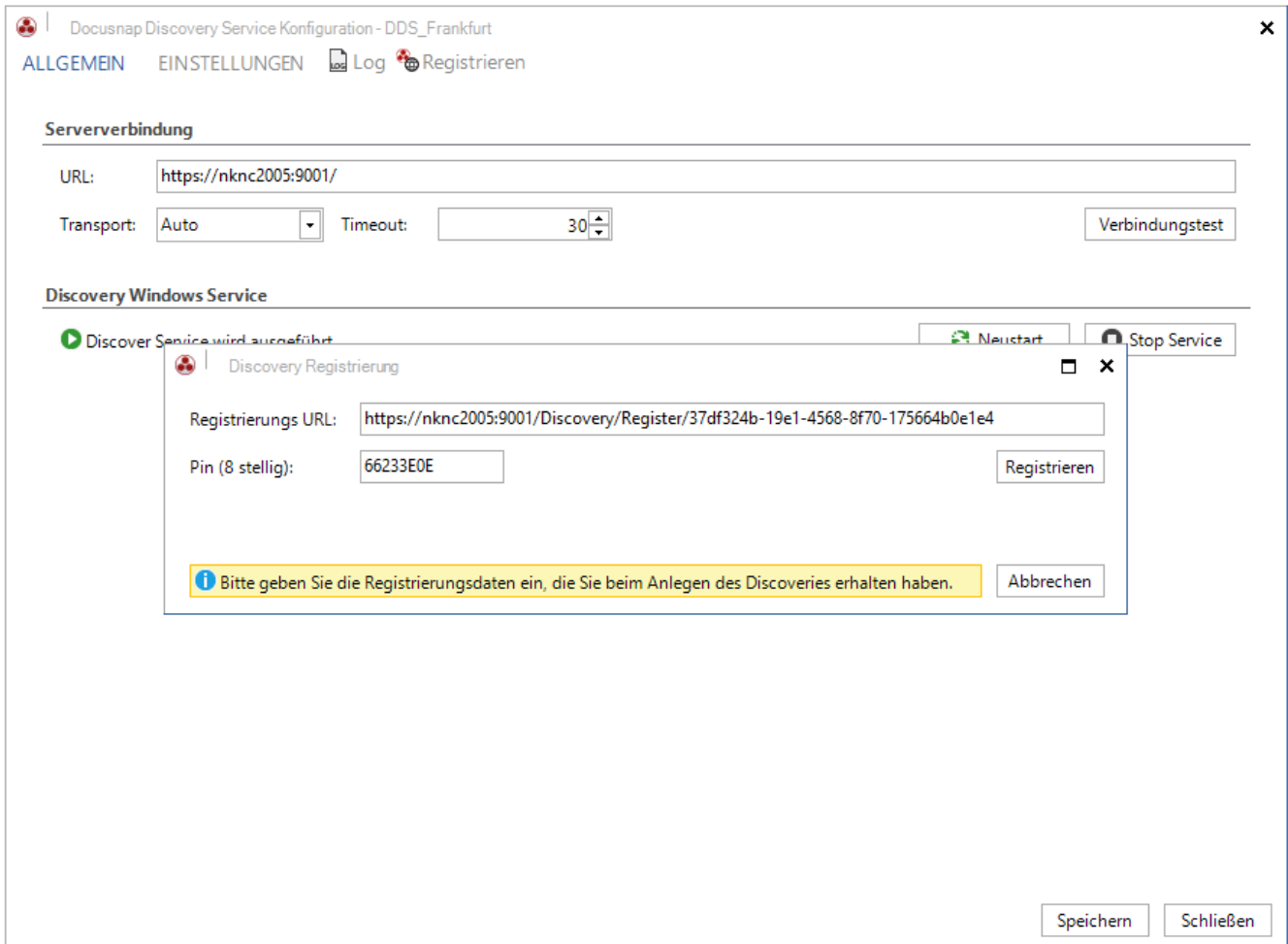


Abbildung 13 - DocuSnap Discovery Service - Konfiguration - Discovery Registrierung

Nach Drücken des Buttons *Registrieren* wird der Discovery Service bei der zentralen DocuSnap-Installation registriert.

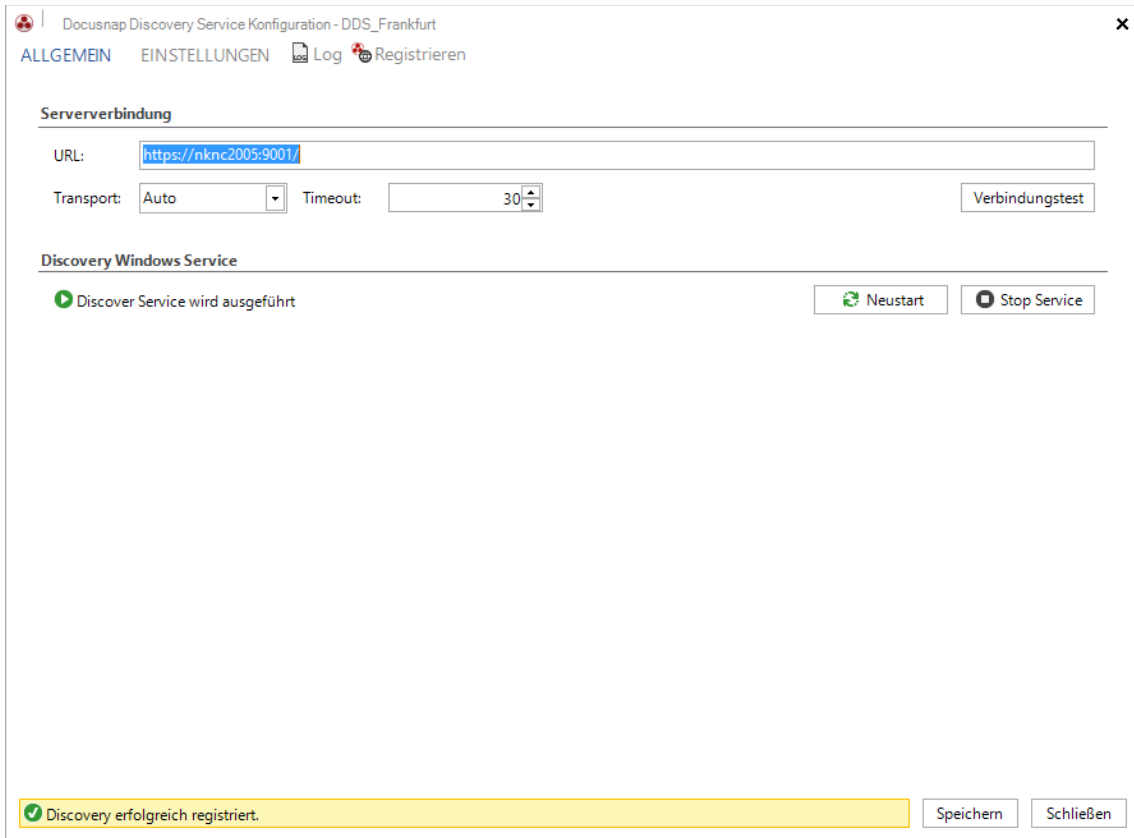


Abbildung 14 - Docusnap Discovery Service - Konfiguration - erfolgreiche Registrierung

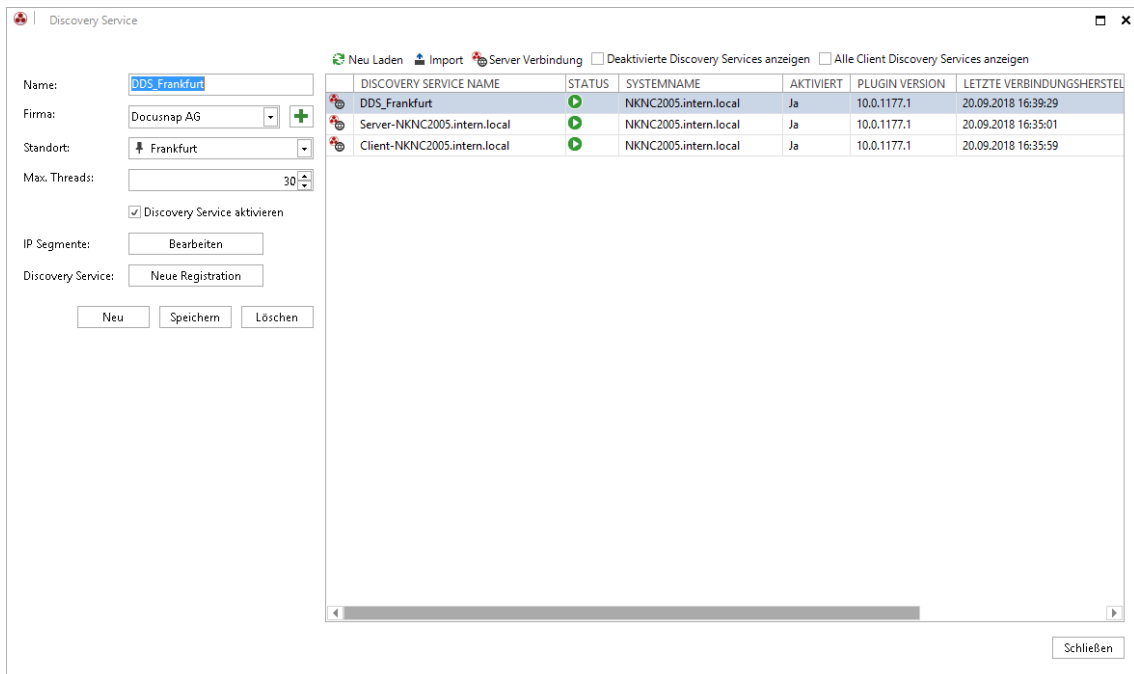


Abbildung 15 - Docusnap Discovery Service - Installation/Konfiguration - Abschluss

Der Discovery Service wurde erfolgreich eingerichtet, wenn er wie in Abbildung 15 gezeigt dargestellt wird. Nun kann der Discovery Service für die Inventarisierung genutzt werden.

4.3 DocuSnap Discovery Services Updates

Der DocuSnap Discovery Service wird automatisch aktualisiert. Im Falle eines Updates von DocuSnap X, werden die Dateien, die für den Discovery Service benötigt werden automatisch ausgetauscht.

4.4 Unbeaufsichtigtes Installieren eines Docusnap Discovery Service

Der Docusnap Discovery Service kann auch unbeaufsichtigt installiert werden. Hierzu steht Ihnen der Parameter */Q* zur Verfügung.

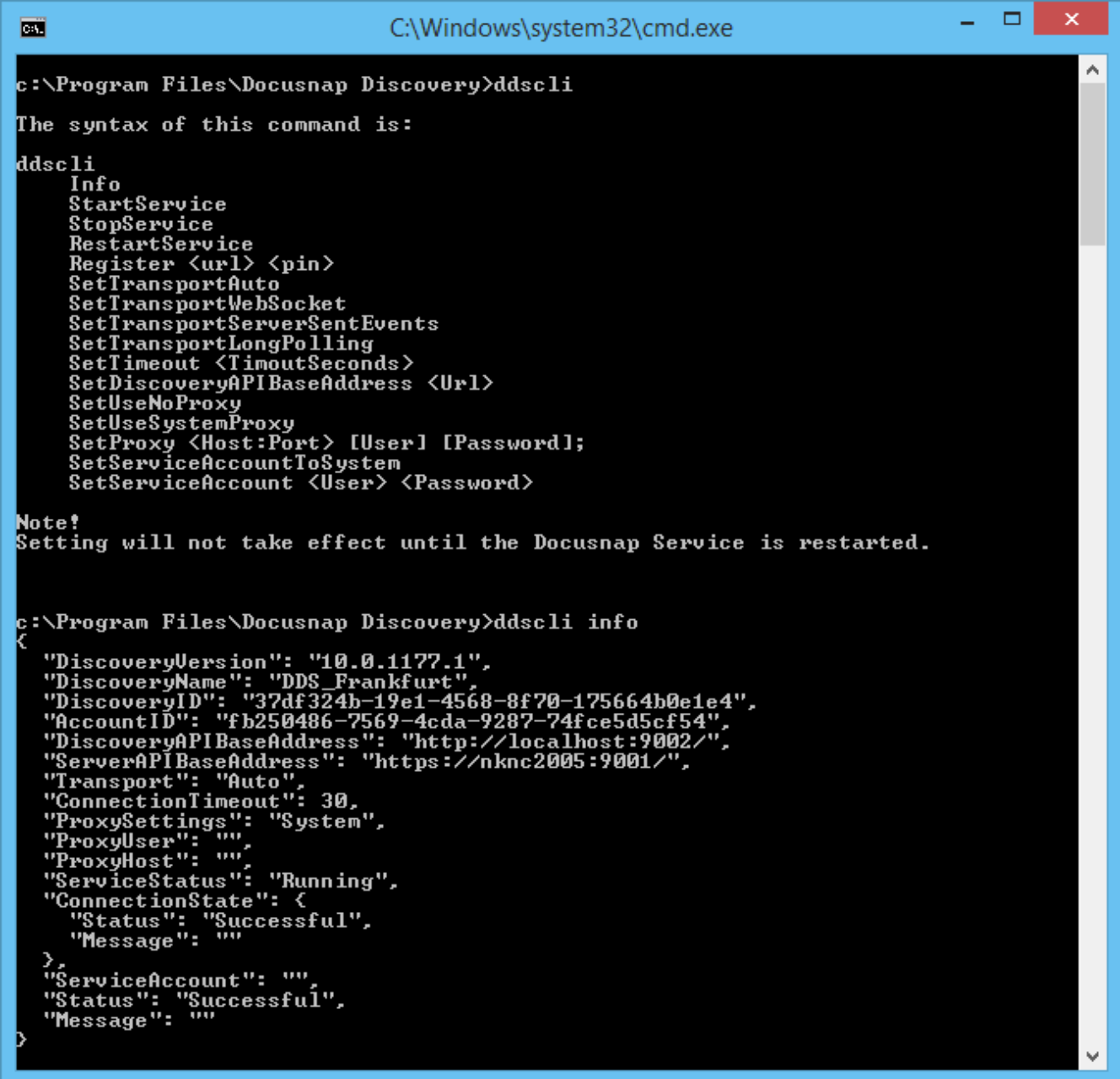
Der Installationsaufruf könnte wie folgt aussehen:

```
C:\Program Files\Docusnap X\Setup\DocusnapDiscoverySetup.exe /Q
```

5. DocuSnap Discovery Service CLI

Der DocuSnap Discovery Service stellt ein Command Line Interface (CLI) zur Verfügung, über das Sie diverse Aktionen durchführen und Informationen einholen können.

Beispielsweise können Sie den Dienst starten, stoppen und neustarten. Informationen bezüglich des Status können angefragt werden. Auch die Konfiguration kann über die CLI durchgeführt werden.



```

C:\Windows\system32\cmd.exe

c:\Program Files\DocuSnap Discovery>ddscli
The syntax of this command is:

ddscli
  Info
  StartService
  StopService
  RestartService
  Register <url> <pin>
  SetTransportAuto
  SetTransportWebSocket
  SetTransportServerSentEvents
  SetTransportLongPolling
  SetTimeout <TimeoutSeconds>
  SetDiscoveryAPIBaseAddress <Url>
  SetUseNoProxy
  SetUseSystemProxy
  SetProxy <Host:Port> [User] [Password];
  SetServiceAccountToSystem
  SetServiceAccount <User> <Password>

Note!
Setting will not take effect until the DocuSnap Service is restarted.

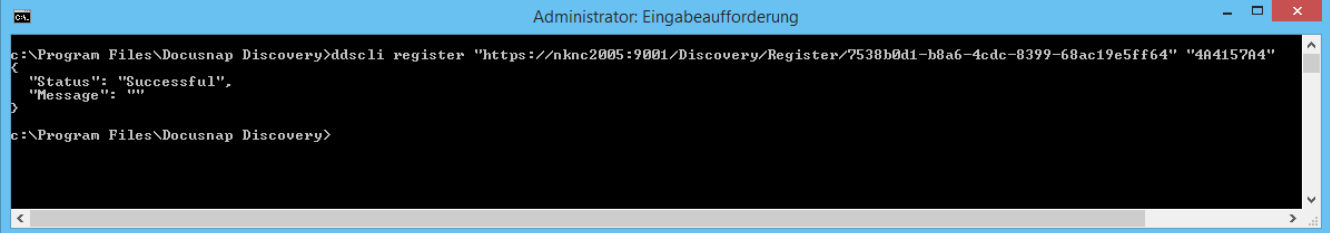
c:\Program Files\DocuSnap Discovery>ddscli info
{
  "DiscoveryVersion": "10.0.1177.1",
  "DiscoveryName": "DDS_Frankfurt",
  "DiscoveryID": "37df324b-19e1-4568-8f70-175664b0e1e4",
  "AccountID": "fb250486-7569-4cda-9287-74fce5d5cf54",
  "DiscoveryAPIBaseAddress": "http://localhost:9002/",
  "ServerAPIBaseAddress": "https://nknc2005:9001/",
  "Transport": "Auto",
  "ConnectionTimeout": 30,
  "ProxySettings": "System",
  "ProxyUser": "",
  "ProxyHost": "",
  "ServiceStatus": "Running",
  "ConnectionState": {
    "Status": "Successful",
    "Message": ""
  },
  "ServiceAccount": "",
  "Status": "Successful",
  "Message": ""
}

```

Abbildung 16 - DocuSnap Discovery Service CLI

Folgendes Beispiel zeigt, wie Sie den Discovery Service über die CLI registrieren können:

```
ddscli register "https://nknc2005:9001/Discovery/Register/caac8b55-2872-4694-a035-4e09497e0921"  
"DE569BC4"
```



```
Administrator: Eingabeaufforderung  
c:\Program Files\DocuSnap Discovery>ddscli register "https://nknc2005:9001/Discovery/Register/7538b0d1-b8a6-4cdc-8399-68ac19e5ff64" "4A4157A4"  
<  
  "Status": "Successful",  
  "Message": ""  
>  
c:\Program Files\DocuSnap Discovery>
```

Abbildung 17 - Registrierung des Discovery Services über CLI

Auf diesem Weg können Sie die Installation und Registrierung der Discovery Services über Ihre Softwareverteilung oder entsprechende Skripte durchführen.

ABBILDUNGSVERZEICHNIS

ABBILDUNG 1 - DOCUSNAP DISCOVERY SERVICES - ÜBERSICHT FUNKTIONSWEISE	4
ABBILDUNG 2 - DOCUSNAP DISCOVERY SERVICES VORAUSSETZUNGEN - DOCUSNAP SERVER KONFIGURATION	6
ABBILDUNG 3 - DOCUSNAP DISCOVERY SERVICES VORAUSSETZUNGEN - SERVER-API ÜBERPRÜFEN.....	6
ABBILDUNG 4 - DOCUSNAP DISCOVERY SERVICE KONFIGURIEREN	7
ABBILDUNG 5 - DOCUSNAP DISCOVERY SERVICE KONFIGURIEREN - NEUEN DISCOVERY SERVICE ERSTELLEN.....	8
ABBILDUNG 6 - DOCUSNAP DISCOVERY SERVICE KONFIGURIEREN - IP SEGMENT HINZUFÜGEN	9
ABBILDUNG 7 - DOCUSNAP DISCOVERY SERVICE - INSTALLATIONSPAKET ERZEUGEN	10
ABBILDUNG 8 - CSV DATEI ZUM ANLEGEN DER DISCOVERY SERVICES.....	11
ABBILDUNG 9 - IMPORT DER CSV DATEI UND KONFIGURATION DER DISCOVERY SERVICES	11
ABBILDUNG 10 - REGISTRIERUNGSDATEN DER ZUVOR ANGELEGTE DISCOVERY SERVICES	12
ABBILDUNG 11 - DOCUSNAP DISCOVERY SERVICE - INSTALLATION - INSTALLATIONSVERZEICHNIS WÄHLEN.....	13
ABBILDUNG 12 - DOCUSNAP DISCOVERY SERVICE - INSTALLATION - INSTALLATIONSFortschritt.....	14
ABBILDUNG 13 - DOCUSNAP DISCOVERY SERVICE - KONFIGURATION - DISCOVERY REGISTRIERUNG.....	15
ABBILDUNG 14 - DOCUSNAP DISCOVERY SERVICE - KONFIGURATION - ERFOLGREICHE REGISTRIERUNG.....	16
ABBILDUNG 15 - DOCUSNAP DISCOVERY SERVICE - INSTALLATION/KONFIGURATION - ABSCHLUSS	16
ABBILDUNG 16 - DOCUSNAP DISCOVERY SERVICE CLI	19
ABBILDUNG 17 - REGISTRIERUNG DES DISCOVERY SERVICES ÜBER CLI	20

VERSIONSHISTORIE

Datum	Beschreibung
02.09.2016	Dokument erstellt
20.09.2018	Dokument überarbeitet Neues Kapitel <i>DocuSnap Discovery Service CLI</i> eingefügt
24.10.2018	Gebrochener Link unter 2.1 gelöscht
